



Herzlich Willkommen



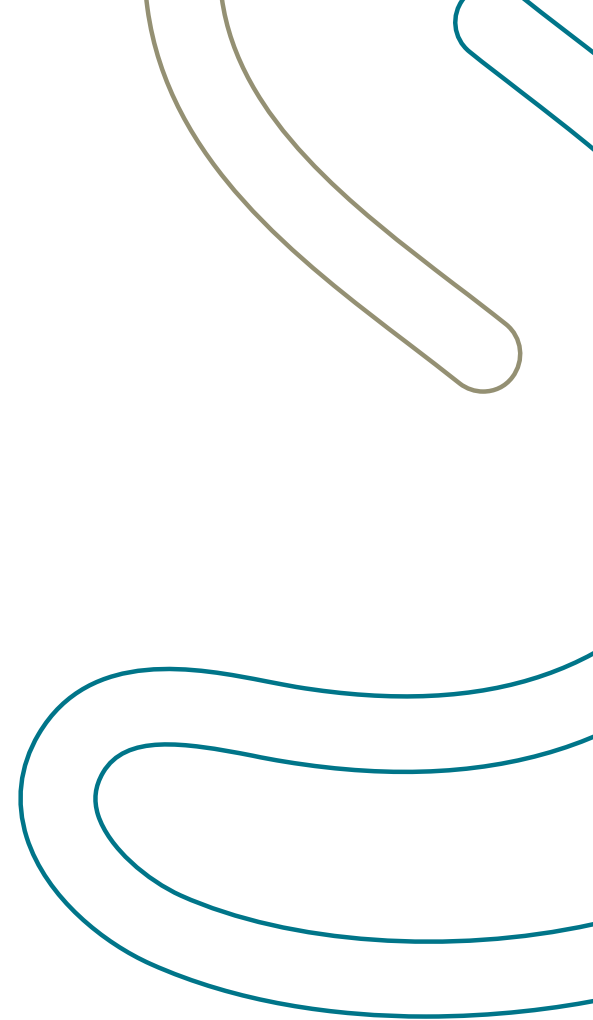
VAR Launch Schweiz Implementierung Schulthess Klinik

Angela Limacher, Abteilungsleitung Pflegeentwicklung

Wir bewegen
mit Spitzenmedizin,
Innovation und
Menschlichkeit.

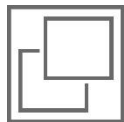
Seit 1883 ist
Bewegung unser Fokus.

Trägerin ist seit 1935
Wilhelm Schulthess-Stiftung.



Schulthess Klinik

Die führende orthopädische Klinik



Spitaltyp
Chefarztklinik



10 000
Operationen



1149 (188)
Mitarbeitende



49% Anteil
Zusatzversicherte



98
betriebene Betten



1.301
Case Mix Index



CHF 205.9 Mio.
Umsatz



8294
betreute stationäre
Patienten



Wie es anfang

Herbst 2021: Erstkontakt

Mai 2022: Testphase, Evaluation & Beschluss

Aug 2022: Budgetierung

Feb 2023: Vertragsunterzeichnung

April 2023: Start Vorbereitungsarbeiten

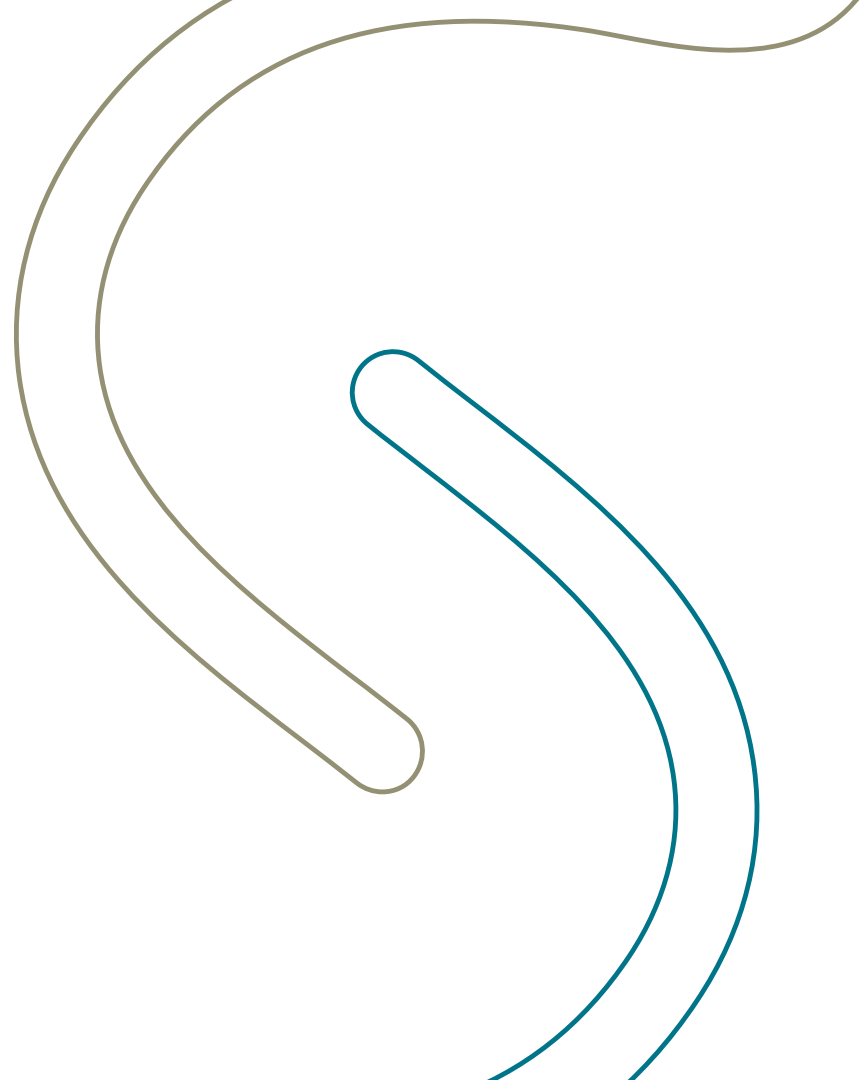
20.11.2023: Go Live

Erstkontakt

- Austausch Balgrist
- Meeting VAR Healthcare
- Besprechung BL Pflegedienst



Bild von [Silvia](#) auf [Pixabay](#)





Testphase, Evaluation & Beschluss

- 2 Testgruppen: allgemein & spezifisch
- breit aufgestellt = Total 27 Personen
- Zeitfenster 14 Tage

- Evaluation allgemein: technische & formale Aspekte, Zeitaufwand vs. Nutzen, Projektweiterverfolgung
- Evaluation spezifisch: Nutzbarkeit

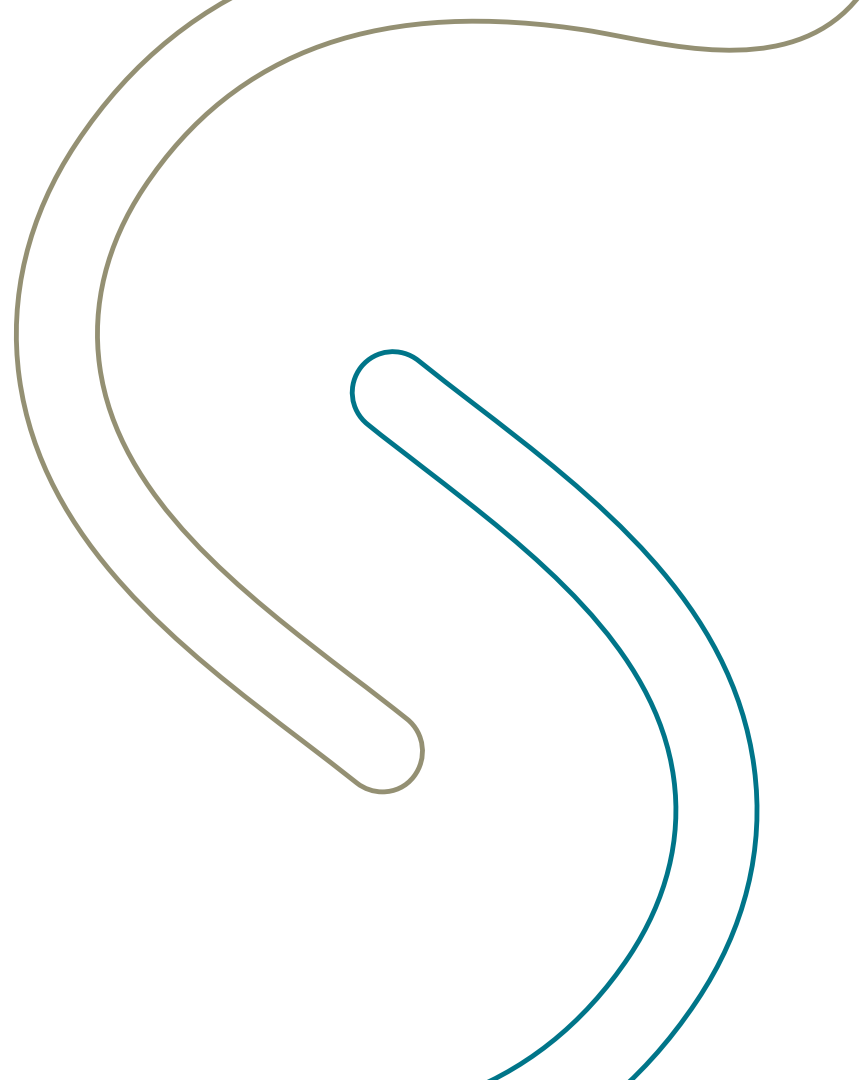
- Beschluss: mehrere Gespräche mit COO & BL Pflegedienst bis zur Budgetierung



Bild von [Pexels](#) auf [Pixabay](#)

Vorbereitungsarbeiten

- Handlungsempfehlungen beurteilen & kommentieren oder inaktivieren – Kategorien nutzen
- Super User definieren & schulen
- Berechtigungen beantragen
- User Schulung erarbeiten
- Link platzieren
- QM - Ergänzung zum integrierten Managementsystem: Umgang interne Dokumentenlenkung & VAR



Go Live

Mitteilung via Intranet

Start User Schulungen durch Super User

Zugang für Alle offen

Flyer & Pop-ups auf den Abteilungen





Aktuell:
Weiterentwicklung

- Überarbeitung QM
Dokumentenlenkung
- fachliche Diskussionen (Bsp. PVK entfernen – Desinfektion)
- Routine vs. Raritäten
- Bildung – Modul "Meine Fähigkeiten"
- Kategorien



Fragen?

Angela Limacher
Abteilungsleitung Pflegeentwicklung
044 385 76 36
angela.limacher@kws.ch
05. April 2024



Danke für die Aufmerksamkeit



Schulthess Klinik

Spitzenmedizin – Innovation – Menschlichkeit